

**ECONO-HEAT™**



ECONO-HEAT ISITMA SİSTEMLERİ

İnce, modern, panel dizayn...
Her dekorasyona uygun boyanabilme özelliği...
Çocuklar ve ev hayvanları için güvenli...
Minimum elektrik sarfiyatı...
Çevre dostu...
Kolay montaj...

ECONO-HEAT ISITICINIZ HAKKINDA ÖNEMLİ BİLGİLER



ECONO-HEAT ısıtıcılar piyasadaki enerji maliyeti yüksek portatif elektrikli ısıtıcılara alternatif olarak üretilmiştir. **ECONO-HEAT** ısıtıcı panellerin yüzeyi 75 °C'ye kadar ısınır. **ECONO-HEAT** ısıtıcılar sadece 425 Watt/saat enerji tüketimiyle ortam sıcaklığına 18 °C katkıda bulunurlar.

ECONO-HEAT ısıtıcı paneller, duvara monte edilerek, oda içerisinde kullanım alanını artırır. Çocuklar ve evcil hayvanlar için güvenlidir.

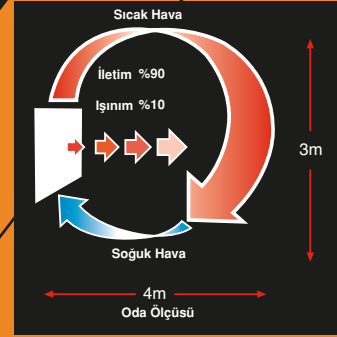
ECONO-HEAT ısıtıcı panellerden maksimum verim almak için tavsiye edilen kullanım şekli aşağıdaki gibidir:

- Uzun ve çok sert kış şartlarında 6-8 m² alan için 1 adet panel.
- Normal ve ortalama kış şartlarında 10-12 m² alan için 1 adet panel.

En iyi sonucu alabilmek için **ECONO-HEAT** ısıtıcı panelleri, oda zemininden en az 15 cm yükseklikte, kapı ve pencereye uzak yerlere monte ediniz.

ECONO-HEAT ısıtıcı paneller CE sertifikalı olup, Avrupa Birliği ve ABD standartlarına uygun olarak imal edilmiştir.

ECONO-HEAT ısıtıcı panellerini arzu ederseniz akrilik tip boyalar kullanarak kendi oda rengine boyayabilir veya dekoratif duvar kağıdı kaplayarak şık mekanlar edinebilirsiniz.



UYARILAR

ECONO-HEAT ısıtıcı paneller yalnızca duvara monte edilerek kullanılmalıdır.

ECONO-HEAT ısıtıcı paneller çocuklar için güvenlidir. Ancak özellikle bebeklerin ve küçük çocukların uzun süreli temaslarında, yaralanmalara neden olabilir.

Banyoda kullanılması durumunda, omuz seviyesinden yukarıya monte edilmelidir.

Topraklama hattı bulunmayan elektrik tesisatı kullanılmamalıdır.

ECONO-HEAT ısıtıcı panellerin üzerini örtmeyiniz.

Elektrik kablosu zarar gördüğünde tamir etmeye kalkışmayınız ve kullanmayınız. Yetkili servise başvurunuz.

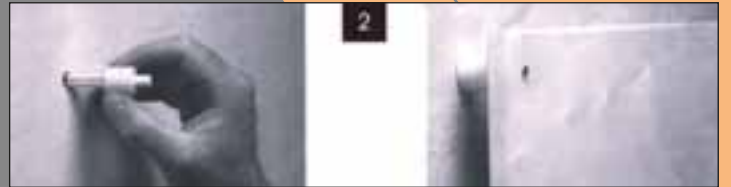
Monte ederken duvara gömülü bulunabilecek tesisat kablolarına dikkat ediniz.

MONTE ETMEDEN ÖNCE UYARILARI OKUYUNUZ!
www.econo-heat.com

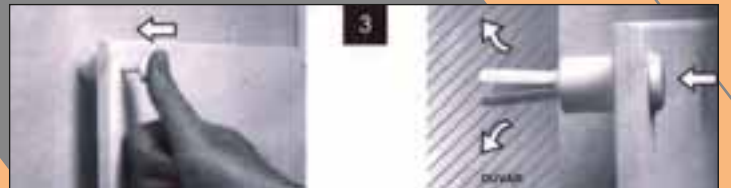
KURULUM TALİMATI



Duvara delinecek noktaları belirleyin ve 7.5 mm'lik matkap ucu kullanarak duvarı işaretli yerlerden delin.



Dübelleri duvara yerleştirin ve **ECONO-HEAT** paneli 4 dübelin üzerine delikleri oturacak şekilde monte edin.



Montaj tıparıyla panelin konumunu sabitleyin. (Bu işlemi hafif bir çekiç yardımıyla yapabilirsiniz)

ECONO-HEAT™: GA Patent Başvuru No: 2003/7406