

ferroli

ferroli



| >>> SUN | | | | | | | | |
|-------------------|---------------------|---------------|------------------|-------------------|-------------------------|-------------------|--------|--------------------|
| TEKNİK ÖZELLİKLER | | | | | | | | |
| TİP | YAKIT DEBİSİ (kg/h) | ISIL GÜÇ (kW) | ÖN ISITMA (Watt) | MOTOR GÜCÜ (Watt) | ELEKTRİK GÜCÜ (Volt/Hz) | GİRİŞ GÜCÜ (Watt) | KADEME | KORUMA SINIFI (IP) |
| SUN G6 | 1,8-4,9 | 21,3-58,1 | - | 70 | 220-240/50 | 170 | TEK | 40 |
| SUN G6R | 1,12-4,9 | 13,3-58,1 | 110 | 70 | 220-240/50 | 220 | TEK | 40 |
| SUN G10 | 4-10 | 47,4-118,6 | - | 90 | 220-240/50 | 160 | TEK | 40 |
| SUN G20 | 8-20 | 95-237,2 | - | 370 | 220-240/50 | 400 | ÇİFT | 40 |
| SUN G30 | 9,6-30 | 113,9-355,8 | - | 370 | 220-240/50 | 400 | ÇİFT | 40 |
| SUN G50 | 16-60 | 189,8-711,6 | - | 1100 | 400/50 | 1150 | ÇİFT | 40 |
| SUN G70 | 22-80 | 260,9-948,8 | - | 1100 | 400/50 | 1150 | ÇİFT | 40 |

SUN

motorin brülörleri



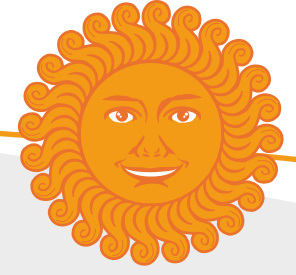
2 YIL
GARANTİ

ferroli



>>> KONUT TİPİ
MERKEZİ ISITMA
SİSTEMLERİ <<<





Sıcaklık sanatı...

SUN SERİSİ MOTORİN BRÜLÖRLERİ

Sessiz, çevre dostu, yüksek verimli, küçük boyutlu SUN serisi motorin brülörleri tamamiyle Avrupa'daki tesislerde üretilmiştir.



Brülör standart olarak aşağıdaki parçalar ile temin edilmektedir:

- ❖ Universal soket
- ❖ Meme anahtar
- ❖ Rakorlu flexible borular
- ❖ Yakıt filtresi



▲ Yanma kafası



✓ Üstün Özellikler:

- ❖ Yakıt kafası pozisyonunun ince ayarının yapılabilmesi
- ❖ Emişteki hassas hava ayarı
- ❖ Brülör durması halinde otomatik olarak kapanan hava klapesi
- ❖ G6 R modeli brülörlerde ilave ön ısıtıcı
- ❖ Kolay bakım ve servis olanağı

- ❖ **SESİZ**
- ❖ **ÇEVRE DOSTU**
- ❖ **YÜKSEK VERİMLİ**
- ❖ **KOMPAKT VE ŞİK GÖRÜNÜM**

➤ SUN Serisi Motorin Brülörleri, yer tipi kat kalorifer kazanları için üretilmiş, çevre dostu, yüksek verimli, sessiz motorin brülörleridir.

Kompakt görünüm ve zarif çizgilere sahip bu brülörler, en son teknolojiyi kullanarak hava-gaz karışımını mükemmel hale getirmektedir.



Düşük NOx ve CO emisyonu ile çevre dostu olan bu cihazlar yüksek verimlidir.

SUN Serisi Motorin Brülörleri, 13.3 - 948.8 kW kapasite aralığına sahip olup oldukça sessiz çalışırlar.

Ön ısıtma sistemi, soğuk mevsimlerde brülörün rahat çalışmasını sağlamaktadır.



▲ G6 R kazan ve SUN 6 brülör uygulaması



▲ Servomotor (çift kademe brülörlerde)



▲ Yakıt pompası