

# ferroli

# ferroli



## GN N - GN TK N UNIT

sıvı yakıtlı döküm kat kaloriferleri

>>>	TEKNİK ÖZELLİKLER		
GN N UNIT	02	03	04
ISIL GÜÇ (kcal/h)	20.000	27.000	40.000
ISIL YÜK (kcal/h)	22.200	30.000	44.400
VERİM (%)	90	90	90
ÖLÇÜLER - A (mm)	689	689	750
SUSUZ AĞIRLIK (kg)	75	100	125
DİLİM SAYISI (n°)	2	3	4
KORUMA SINIFI (IP)	IP 40	IP 40	IP 40

>>>	TEKNİK ÖZELLİKLER	
GN TK N UNIT (ANİ ISITICILI)		
ISIL GÜÇ (kcal/h)	25.000	
ISIL YÜK (kcal/h)	27.500	
VERİM (%)	90	
KULLANIM SUYU ÜRETİMİ ( $\Delta t=30^{\circ}C$ ) (l/min) (MIN-MAX)	11 - 15	
SUSUZ AĞIRLIK (kg)	166	
DİLİM SAYISI (n°)	3	
KORUMA SINIFI (IP)	IP 40	



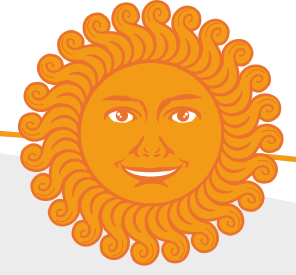
**3 YIL**  
GARANTİ

# ferroli



>>> KONUT TİPİ  
MERKEZİ ISITMA  
SİSTEMLERİ <<<<





Modern mekanların ısıtma ihtiyacı için ideal çözüm...

## FERROLI GN N - GN TK N UNIT SERİSİ DÖKÜM YER TİPİ KAT KALORİFERLERİ

GN N UNIT serisi kat kaloriferleri, döküm dilimleri sayesinde, emsalleri çelik kat kaloriferlerine göre daha uzun ömürlüdür.



### GN N UNIT Serisi Kat Kaloriferleri:

GN N UNIT serisi kat kaloriferleri küçük ölçekli merkezi sistem ısıtması için ideal çözümdür.

GN N UNIT serisi kat kaloriferleri sessiz çalışma, kompakt görünüm ve yüksek performansları ile dikkat çekmektedir.

Bu kat kaloriferlerinde yanmış gazdaki ısıyı maksimum şekilde değerlendiren ve optimum yanma sağlayan özel gaz geçiş yollu döküm dilimler kullanılmıştır. GG 20 döküm malzemedan imal edilen dilimler cihaza extra sağlamlık ve uzun ömür sağlamaktadır.

GN N UNIT serisi kat kaloriferlerinin verimleri %90 civarıdır.

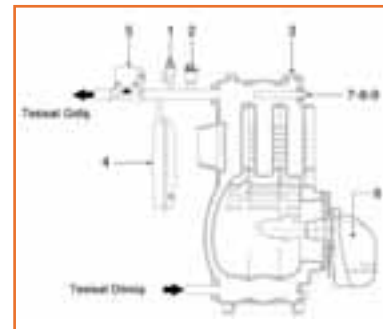
Kazan gövdesi yüksek yoğunlukta cam yünü elyaf ile mükemmel izole edilmiştir. Bu sayede ısı kayıpları minimuma indirilmiştir. Kazan dış sacları epoxy powder coating yöntemi ile boyanmış ve 180 °C de fırınlanmıştır. Sacların iç kısmında akustik izolasyon vardır.

Kazanın bakım işleri kazan ön kısmındaki kapak sayesinde kolaylıkla yapılabilmektedir.

Bu cihazlar motorin brülörü, genişleme kabı ve üç devirli sirkülasyon pompası üzerinde birleştirilmiş olarak, paket halinde satılmaktadır.

Motorin brülörü de FERROLI imalatı olup kazan için özel olarak dizayn edilmiştir. (SUN G6 R)

GN N UNIT serisi kat kaloriferleri düşük NOx ve COx emisyon değerleri ile çevreye karşı duyarlı kazanlardır.



1. Emniyet ventili 2. Hava pürjörü 3. Manometre bağlantı noktası 4. Genleşme tankı 5. Sirkülasyon pompası 6. Brülör 7. Emniyet termostadı 8. Ayar termostadı 9. Termometre

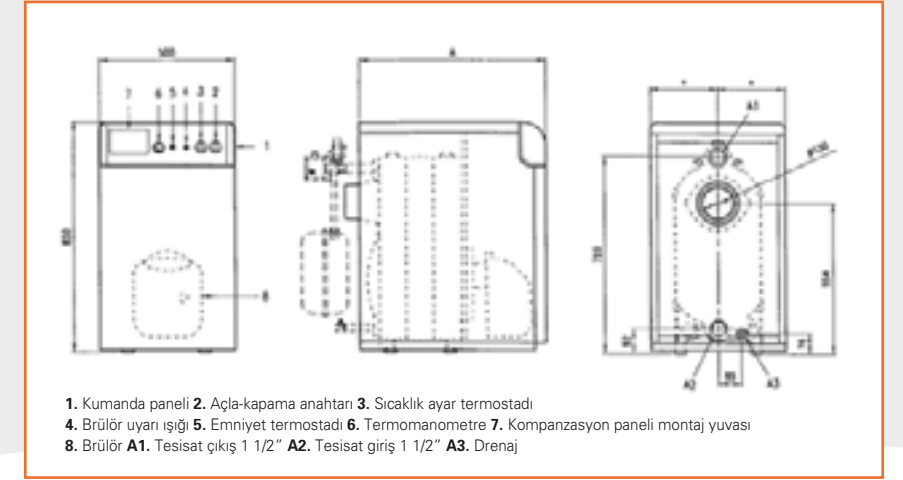
GN N UNIT kesit görünüşü

Ayrıca bu seri kat kaloriferleri düşük ses seviyeleri ile dikkat çekmektedir.

Kazanın döküm dilimleri FERROLI tarafından ultra modern teknoloji ile tasarlanmıştır. Bilgisayar destekli kontroller, yüksek sayılarda otomatik üretim, son derece hassas ve sürekli kalite kontrol, eşsiz bir güvenilirlik sağlamaktadır.

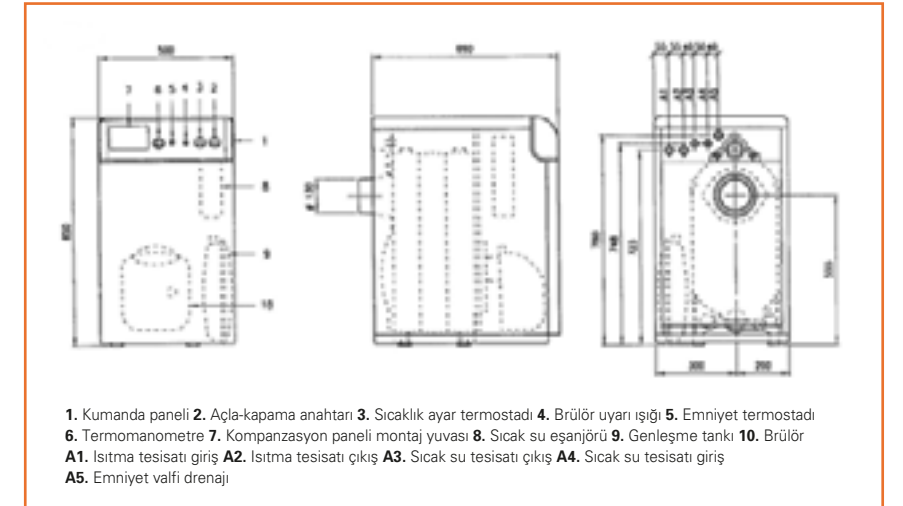
GN TK N UNIT serilerinde ürün üzerinde ilave olarak bir ani su ısıtma eşanjörü de yer almaktadır. Böylece cihaz sıcak su ihtiyacını da karşılayabilecek hale gelmektedir.

### Motorin Brülörü:



1. Kumanda paneli 2. Açla-kapama anahtarı 3. Sıcaklık ayar termostadı 4. Brülör uyarı ışığı 5. Emniyet termostadı 6. Termomanometre 7. Kompanzasyon paneli montaj yuvası 8. Brülör A1. Tesisat çıkış 1 1/2" A2. Tesisat giriş 1 1/2" A3. Drenaj

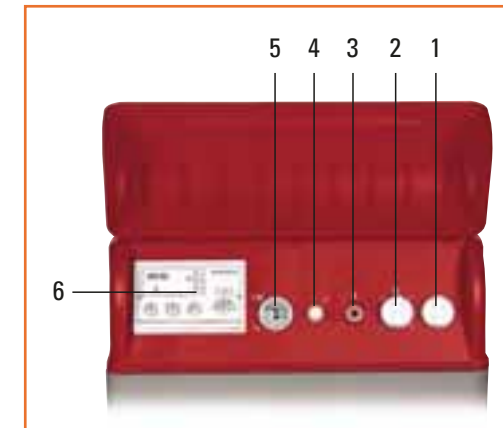
GN N Unit boyutlar



1. Kumanda paneli 2. Açla-kapama anahtarı 3. Sıcaklık ayar termostadı 4. Brülör uyarı ışığı 5. Emniyet termostadı 6. Termomanometre 7. Kompanzasyon paneli montaj yuvası 8. Sıcak su eşanjörü 9. Genleşme tankı 10. Brülör A1. ısıtma tesisatı girişi A2. ısıtma tesisatı çıkışı A3. Sıcak su tesisatı çıkışı A4. Sıcak su tesisatı girişi A5. Emniyet valfi drenaj

GN TK N Unit boyutlar

### Kumanda Panosu:



GN N Unit

1. Açma-kapama düğmesi
2. Tesisat suyu sıcaklığı ayar düğmesi
3. Arıza uyarı ışığı / Reset
4. Emniyet termostadı
5. Termohidrometre
6. Dış hava kompanzasyon paneli yuvası