

>>> RFA / ÜNİTE BOYUTU	BİRİM	35.1	45.1	55.1	70.2	90.2	110.2
GÜÇ BESLEMESİ	V/ph/Hz	400/V/3ph+N/50 Hz					
<b>SOĞUTMA</b>							
TOPLAM SOĞUTMA KAPASİTESİ	kW	34,4	45,5	55,3	67,2	88,9	108,2
HİSSEDİLEN SOĞUTMA KAPASİTESİ	kW	24,0	31,8	38,7	47,0	40,9	75,7
KOMPRESÖR GÜÇ GİRİŞİ	kW	9,2	11,9	16,4	18,5	23,7	32,7
TOPLAM GÜÇ GİRİŞİ	kW	11,7	15,0	20,4	23,8	29,7	40,3
KOMPRESÖR EER		3,7	3,8	3,4	3,6	3,8	3,3
TOPLAM EER		2,9	3,0	2,7	2,8	3,0	2,7
<b>ISITMA</b>							
ISITMA KAPASİTESİ	kW	36,4	47,7	58,3	72,3	94,5	115,9
KOMPRESÖR GÜÇ GİRİŞİ	kW	7,6	9,7	15,5	15,2	19,4	31,0
TOPLAM GÜÇ GİRİŞİ	kW	10,3	13,1	19,7	20,8	25,8	38,8
KOMPRESÖR COP		4,8	4,9	3,8	4,8	4,9	3,7
TOPLAM COP		3,5	3,6	3,0	3,5	3,7	3,0
<b>KOMPRESÖRLER</b>							
TİP		SCROLL					
SAYI	Adet	1	1	1	2	2	2
SOĞUTMA DEVRESİ	Adet	1	1	1	2	2	2
BİRİM KAP. KONTROL ADIMLARI	%	0-100	0-100	0-100	0-50-100	0-50-100	0-50-100
KOMP. 1 YAĞ ŞARJ KAPASİTESİ	Lt	3,25	4,14	4,70	3,25	4,14	4,70
KOMP. 2 YAĞ ŞARJ KAPASİTESİ	Lt	-	-	-	3,25	4,14	4,70
<b>SOĞUTUCU AKIŞKAN</b>							
TİP		R410A					
ŞARJ KAPASİTESİ	Kg	10	13	16	20	26	32
<b>KONDENSER FANI (DIŞ FAN)</b>							
TİP		AKSİYEL FANLI					
SAYI	Adet	2	2	2	4	4	4
TOPLAM HAVA DEBİSİ	m <sup>3</sup> /h	17900	16700	15600	35800	33400	31200
MAKSİMUM DEVİR	Rpm	900	900	900	900	900	900
YÜKLENE GÜÇ	kW	0,8	0,8	0,8	0,8	0,8	0,8
<b>EVAPARATÖR FANI (İÇ FAN)</b>							
TİP		İKİZ SANTRİFÜJ					
SAYI	Adet	1	1	1	1	1	1
STANDART HAVA DEBİSİ	m <sup>3</sup> /h	6350	8150	9950	10900	14000	17800
DEVİR	Rpm	1177	1178	1214	900	883	904
FAYDALI STATİK BASINÇ KAZANCI	Pa	200	200	200	200	200	200
KURULU GÜÇ	kW	1,5	2,2	3	3	4	5,5
ÇEKİLEN GÜÇ	kW	1,37	1,95	2,76	2,52	3,28	4,75

Referans koşulları:  
Ünite %100 dönüş havasıyla çalışır. Güç giriş değerleri temel modüle göre verilmiştir.  
Soğutma: Dış ortam sıcaklığı 35°C KT - İç ortam sıcaklığı 27°C KT - 19°C YT  
Isıtma: Dış ortam sıcaklığı 7°C KT - 6°C YT - İç ortam sıcaklığı 20°C KT

## RFA

çatı tipi paket klima



## RFA ÇATI TİPİ PAKET KLİMALAR

RFA, egzoz, taze hava beslemesi, elektrikli rezistans, sulu batarya ve free-cooling özellikleri gösterir.

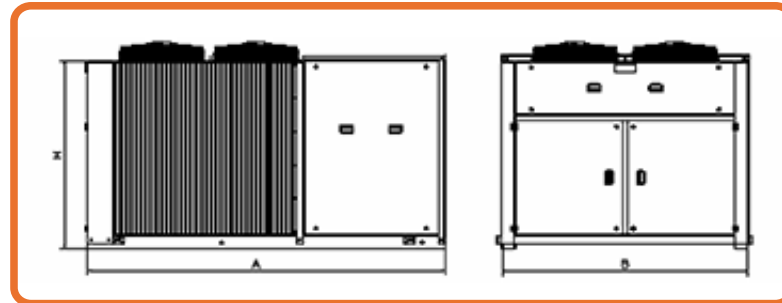
### Özellikler

- Alışveriş merkezleri, hipermarketler, sinemalar, ofisler, kantinler ve restoranlar gibi orta büyüklükteki alanların iklimlendirme şartlarını karşılamak amacıyla hava-hava ısı pompalı olarak tasarlanmış ünitelerdir. Paket tipi klima cihazları, her ortamda dışarıya montaj için uygun boyalı galvaniz sactan imal edilmiştir. Koşullandırılmış havayla temasta olan bölüm, kolay erişilebilir, tamamen temizlenebilir, dış ortamda ısı kaybını en aza indiren ve yapının hem içinde hem de dışında yoğuşmayı önlemek amacıyla izole edilmiş metal yüzeylerden oluşmuştur. Her boyut için geniş aksesuar seçenekleri mevcuttur ve montaj şartlarını yerine getirebilmek için farklı konfigürasyonlarda monte edilebilir. Seride, her biri bağımsız bir soğutma devresi üzerinde bulunan scroll kompresörleri bulunur. Böylece parçalı yüklerde bile toplam ve hissedilen soğutma kapasitesi arasındaki oranın sabit kalması sağlanır, havanın daha iyi ve daha verimli bir şekilde koşullandırılmasını garanti eder. Her soğutma devresinde iki çalışma devresini optimize etmek için iki adet termostatik genişleme valfi mevcuttur. Kondenser fanları standart olarak değişken hız kontrolü üretir. Böylelikle hem düşük dış ortam sıcaklıklarında soğutma modunda hem de yüksek dış ortam sıcaklıklarında ısıtma modunda çalışmaya olanak sağlar ve bu tip ortamlarda gürültüyü azaltır. Üniteler R410A soğutucu akışkanlıdır. Tüm versiyonlar montajlı ve fabrikada test edilmiş paketli ünite olarak teslim edilirler.



### Kullanılabilen aksesuarlar

- Kondenser muhafazası • Özel yapıdaki bataryalar • Elektrikli rezistans • Sulu ısıtıcı batarya • Su bataryası için 3 yollu vana • Soğutucu devre üzerinde servis vanaları • Yüksek ve düşük basınç manometreleri • Güçlü elektrik motoru ve iletim aksamı • Santrifüj emiş fanı • Çıkış susturucuları • Torba filtreler: F6 - F7 - F8 - F9 • Aktif karbon filtreler • Filtre fark basınç presostadı • Ayarlanabilir çatı destekleri • Titreşim tutucu destekler • Serbest soğutma (Free-Cooling) • Hava kalite kontrolü (CO2) • Kompresör aşırı yük koruması • Kablolu uzaktan kumanda • Zaman saati • RS485 seri arayüz üzerinde modbus.

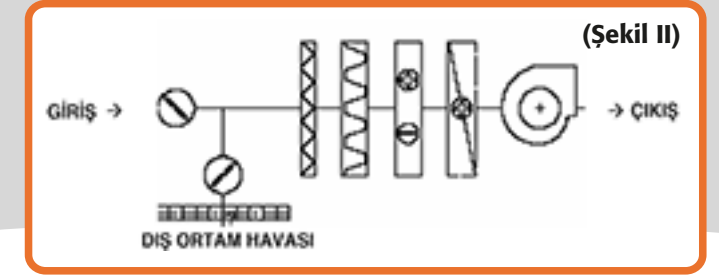
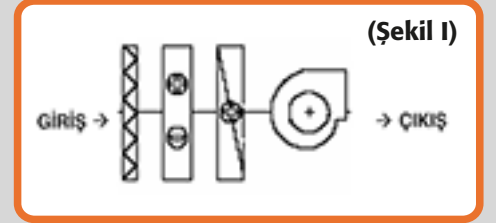
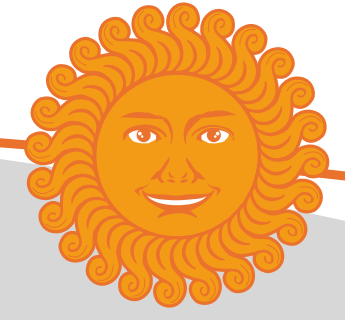


### Yapısal konfigürasyonlar

- Temel versiyon (Şekil I):** Küçük, sağlam, çok yönlü ve ekonomik tek parçalı yapı. Sadece %100 dönüş havasıyla çalışma. Önden veya alttan çıkış.

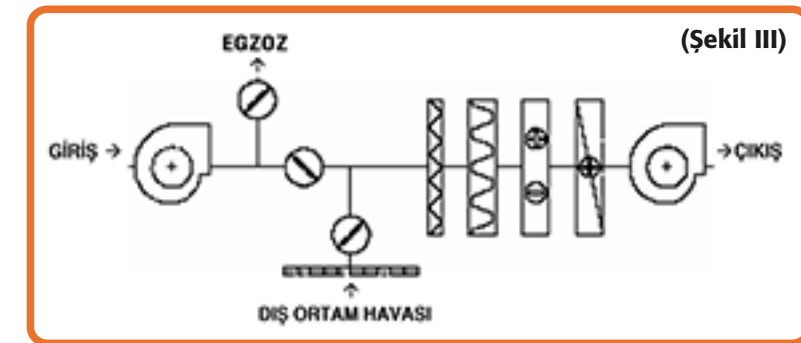
**Detaylar:** Hava akışından bağımsız ayrı bir bölmeye yerleştirilmiş, hava koşullarına karşı korumalı ve akustik olarak izolasyonlu scroll kompresörler. Büyük ısı değişim yüzeyli, oluklu yivli bakır tüplerden ve dışı alüminyum kanatçıklara sahip kanatçıklı kondenserler. Dıştan motorlu, gürültüyü azaltmak için özel dizayn edilmiş kanatçıklar, aksiyel fanlar G4 sınıflı oluklu sentetik filtre, bakır/alüminyum doğrudan genişlemeli evaporatör ve yoğuşma toplama tavası ile beraber takılmış hava koşullandırma bölümü. Sık eğik kanatlı, kayış kasnak; üç-fazlı elektrik motorlu, çift emişli santrifüj fanları. Mikro işlemci kontrollü ve dış koruma panosunu çıkartarak erişilebilir ana pano açma anahtarı olan, güç ve elektrik kontrol panosu.

**1-2 damperli versiyon (Şekil II):** Temel versiyona ilave modül bağlayarak elde edilir. Bu şekilde elde edilen üniteler istek üzerine farklı verimliliklerde G4 sınıflı standart ve torba filtreleme veya aktif karbon filtreleme sahiptir. Üniteler, servo kontrol için hazır; yağmur başlığı ve G1 sınıflı metal filtre ile komple, dış ortam havası ile dönüş havası karışım oranını



kontrol eden dış ortam hava damperi ile beraber temin edilir. Bu damper %100 dış ortam havasıyla serbest soğutma (FREE-COOLING) yapma imkanı sağlar.

**3 damperli versiyon (Şekil III):** Bu durumda da temel versiyona ilave modül bağlanır. Önceki versiyona ilave olarak, dış ortamdan gelen hava debisi kadar dönüş havasını atan ilave bir egzoz damperi daha mevcuttur. Dönüş havası emme kanalındaki basınç düşmesini karşılayacak ilave bir fanla beraber monte edilebilir.



Model		35.1	45.1	55.1	70.2	90.2	110.2
H	mm	1550	1550	1550	1550	1550	1550
B	mm	1650	1650	1650	2000	2000	2000
A	mm	1700	1700	1700	2900	2900	2900

H: Yükseklik, B: Genişlik, A: Uzunluk