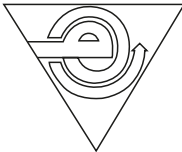


# KANALLI SPLIT KLİMALAR

## MIDAS



EUROVENT  
CERTIFIED PERFORMANCE



# ferrolli



# MIDAS

## KANALLI SPLIT KLİMALAR

“Sadece Soğuk” ve “Isı Pompalı” modelleri olan MIDAS Kanallı klimalar, evlerde ve iş yerlerinde kullanılabilecek merkezi klima sistemi için idealdir.

İki bölümden oluşurlar: Aksiyel fanlı kondenser dış ünite. Kızılötesi telekumanda veya duvara monte edilen kumandayla kontrol edilen çift fanlı santrifüj vantilatörlü iç ünite. Tavanın hemen altına kolaylıkla yerleştirilebilen iç ünite, yüksek statik basınç sayesinde uygun kanal bağlantıları ile yerleştirildiği yerden uzak bile olsa birden fazla mekanın havalandırılmasını mümkün kılar. Vantilasyon bölümünün özel izolasyonu ise son derece sessiz çalışmasını sağlar. Mevcut geniş aksesuar yelpazesi kurulumunu kolaylaştırmanın yanısıra çok yönlü kullanım olanağı da sağlamaktadır.

DIŞ ÜNİTE MOD. 16000-30000



DIŞ ÜNİTE MOD. 38000-50000



İÇ ÜNİTE MOD. 12000-24000



# BAŞLICA ÖZELLİKLER

- 3,3 ile 14,4 kw arasında değişen 8 büyüklükte, sadece soğuk (R407C) ve ısı pompalı model (R22/R407C).
- 6 hıza ayarlanan ve dinamik olarak dengelenen santrifüj vantilatörlü **İç Ünite.** (mod. 12000-24000)
- Kızılötesi veya duvara takılan **çok fonksiyonlu kumanda.**
- Scroll kompresörlü anti U.V.li, ABS'li **Dış Üniteler.** (mod.12000)
- Hava şartlarına karşı dayanıklılığı sağlamak için polyester tozlar ile cilalanmış galvanizli saçtan imal edilmiş ve Scroll kompresörlü dış üniteler. (mod.16000-50000)

- Kondenser: Piramidal profilli alüminyum kanatlı kompakt dış ünite.
- Geniş aksesuar yelpazesi.



Kızılötesi kumanda



Kablolu kumanda

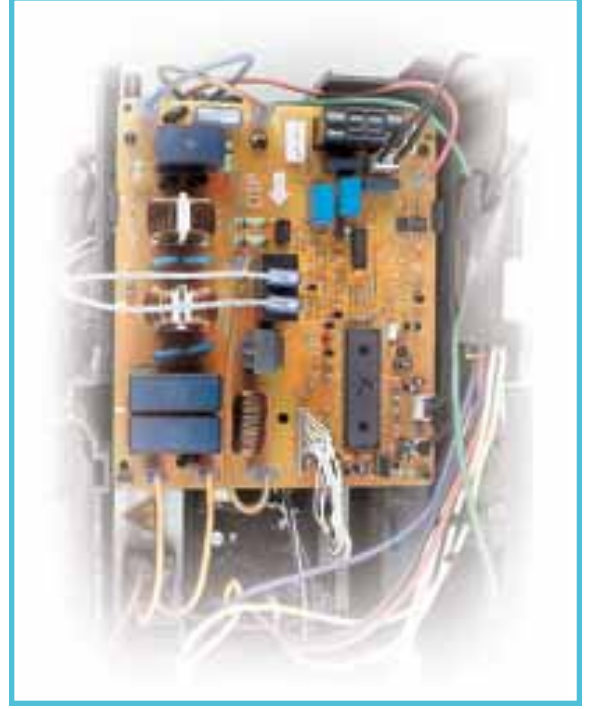
## GENİŞ AKSESUAR LİSTESİ :

MODEL	TANIM	MODELLER							
		12000	16000	19000	24000	30000	38000	42000	50000
BS-F3	OPSIYONEL SULU BATARYA	*	*						
BS-F4	OPSIYONEL SULU BATARYA			*	*				
BS-F5	OPSIYONEL SULU BATARYA					*			
BS-F6	OPSIYONEL SULU BATARYA						*	*	
BS-F7	OPSIYONEL SULU BATARYA								*
REC-F3	ELEKTRİK REZİSTANSI	*	*						
REC-F4	ELEKTRİK REZİSTANSI			*	*				
REC-F5	ELEKTRİK REZİSTANSI					*			
REC-F6	ELEKTRİK REZİSTANSI						*	*	
REC-F7	ELEKTRİK REZİSTANSI								*
PM-F3	YUVARLAK BORULU GİDİŞ PLENUMU	*	*						
PM-F4	YUVARLAK BORULU GİDİŞ PLENUMU			*	*				
PM-F5	YUVARLAK BORULU GİDİŞ PLENUMU					*			
PM-F6	YUVARLAK BORULU GİDİŞ PLENUMU						*	*	
PM-F7	YUVARLAK BORULU GİDİŞ PLENUMU								*
KPT-F	ALICI UZATMA KİTİ	*	*	*	*	*	*	*	*
BCO-F	YATAY YOĞUŞMA SUYU HAZNESİ	*	*	*	*				
BCV-F	DİKEY YOĞUŞMA SUYU HAZNESİ	*	*	*	*				
GA-F3	ASPIRASYON MENFEZİ	*	*						
GA-F4	ASPIRASYON MENFEZİ			*	*				
GM-F3	ÜFLEME MENFEZİ	*	*						
GM-F4	ÜFLEME MENFEZİ			*	*				
FMD-F3	DÜZ ÜFLEME FLANŞI	*	*						
FMD-F4	DÜZ ÜFLEME FLANŞI			*	*				
FMP-F3	90° ÜFLEME FLANŞI	*	*						
FMP-F4	90° ÜFLEME FLANŞI			*	*				
FAD-F3	DÜZ ASPİRASYON FLANŞI	*	*						
FAD-F4	DÜZ ASPİRASYON FLANŞI			*	*				
FAP-F3	90° ASPİRASYON FLANŞI	*	*						
FAP-F4	90° ASPİRASYON FLANŞI			*	*				
PMAV-F5	DİKEY UYGULAMALAR İÇİN ASPİRASYON PLENUMU					*			
PMAV-F6	DİKEY UYGULAMALAR İÇİN ASPİRASYON PLENUMU						*	*	
PMAV-F7	DİKEY UYGULAMALAR İÇİN ASPİRASYON PLENUMU								*
VB1-F	İLAVE BATARYA ON/OFF KİTİ	*	*	*	*				

# ELEKTRONİK YÖNETİM

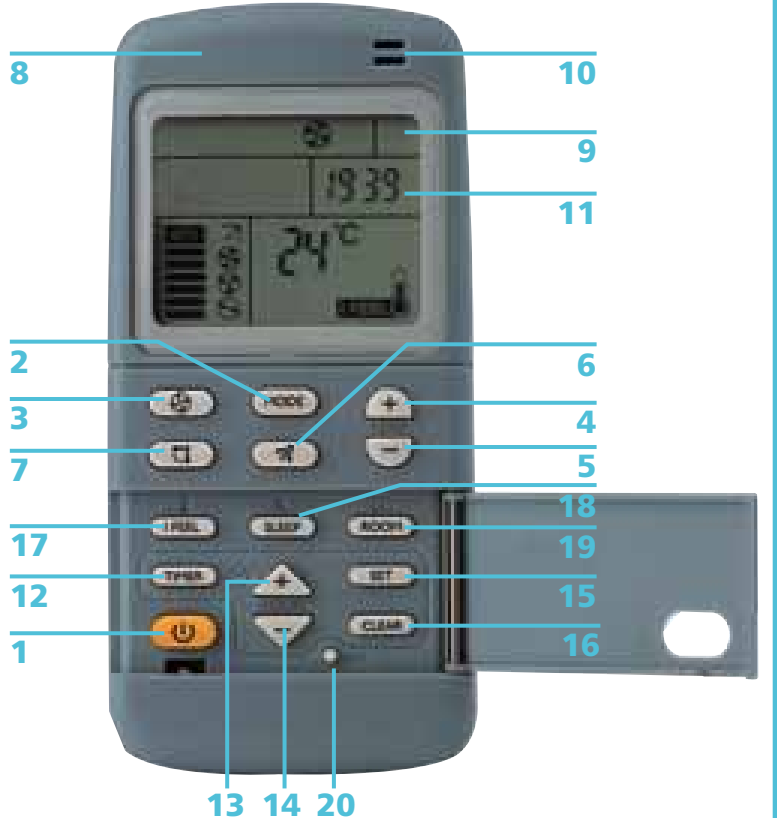
Makinada bulunan kart aşağıdaki fonksiyonları sağlar:

- 24 saat bazında timer'ın ayarlanması.
- Voltaj düşüklüğünde otomatik düzeltme.
- Çalışma durumunun seçimi (COOL, HEAT, DRY, AUTO).
- Fan hızının seçimi.
- (LOW, MED, HIGH, AUTO)
- Telekumanda üzerinde mekan sıcaklığı göstergesi (ROOM).
- Uzaktan kumanda ortam sondası olarak görev yapan tele-kumanda.
- Gece fonksiyonu (SLEEP). Isıyı ve fan'ın hızını kademeli olarak değiştiren otomatik kontrolü devreye sokarak büyük bir konfor sağlar.



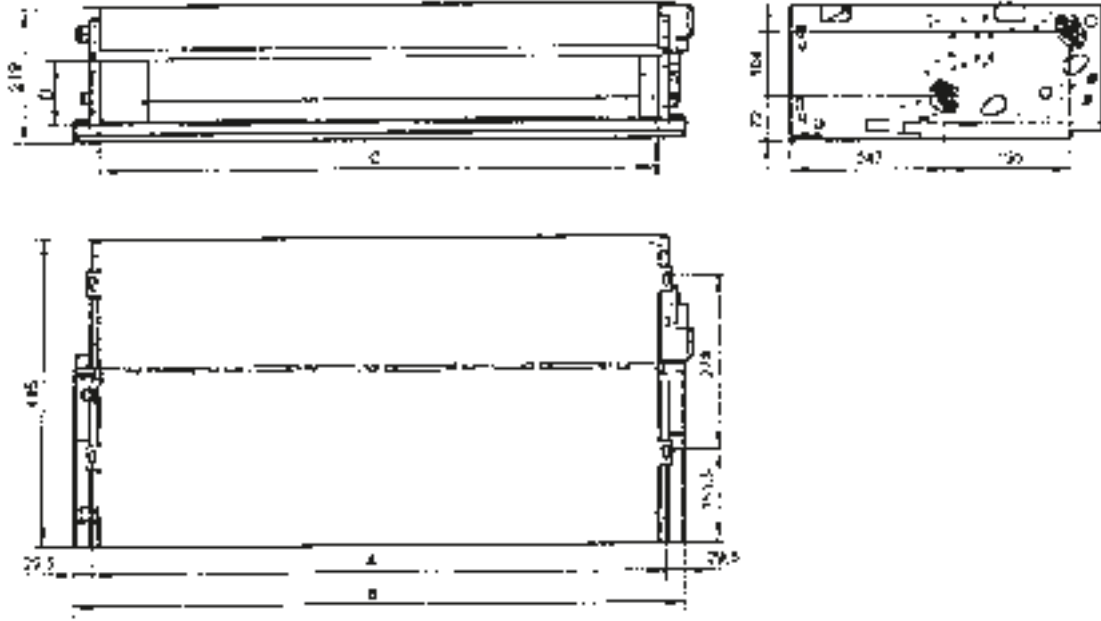
## KIZILÖTESİ TELEKUMANDA DÜĞMELERİNİN FONKSİYONLARI

1. **"ON/OFF"** tuşu klimanın açılmasını ve kapatılmasını sağlar.
2. **"MODE"** tuşu soğutma, ısıtma, nemlendirme, otomatik soğutma / ısıtma gibi çalışma şekillerinin seçilmesini sağlar.
3. Fan hızı seçimi için FAN SPEED / AUTO FAN hızı otomatik seçim düğmesi.
4. **"TEMP"** tuşu mekan ısını artırır (+).
5. **"TEMP"** tuşu mekan ısını azaltır (-).
6. Aktif olmayan tuş.
7. Aktif olmayan tuş.
8. Kızılötesi sinyal verici.
9. Kızılötesi iletişim sinyali.
10. **"I FEEL / TERMOMETRO"** bireysel sensör
11. Sıvı kristalli gösterge.  
Kontrol fonksiyonlarına ulaşmak için kapağı açınız.
12. Zaman ayarlama seçimi tuşu **"TIMER"**.
13. **"TIMER"** ilerletme (+) tuşu.
14. **"TIMER"** geri alma (-) tuşu.
15. **"TIMER"** da yapılan ayarlamaları tasdik için **"SET"** tuşu.
16. **"TIMER"** da yapılan ayarlamaları silmek için **"CLEAR"** tuşu.
17. Fonksiyonları aktive etmek için **"I FEEL"** tuşu.
18. Gece tuşu **"SLEEP"**.
19. Oda ısını bildiren **"ROOM"** tuşu.
20. Fonksiyonları kilitleyen **"LOCK"** tuşu.

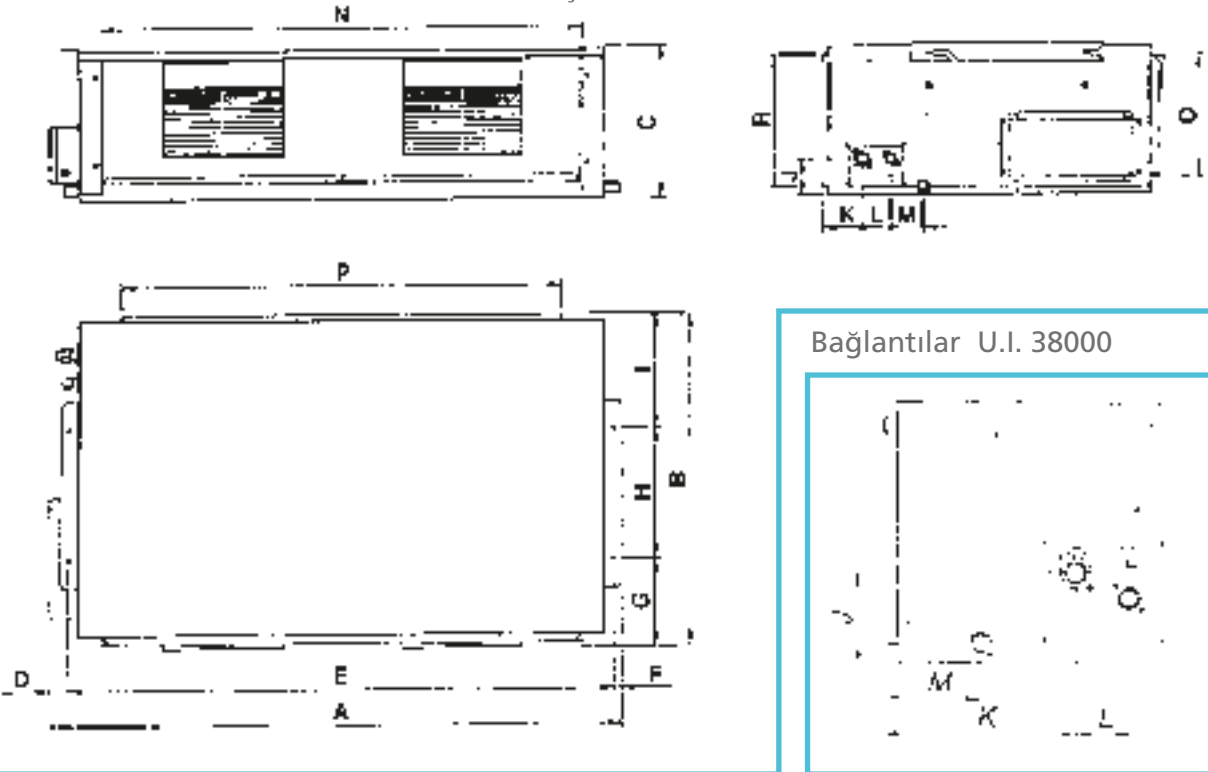


# İÇ ÜNİTELERİN BOYUTLARI

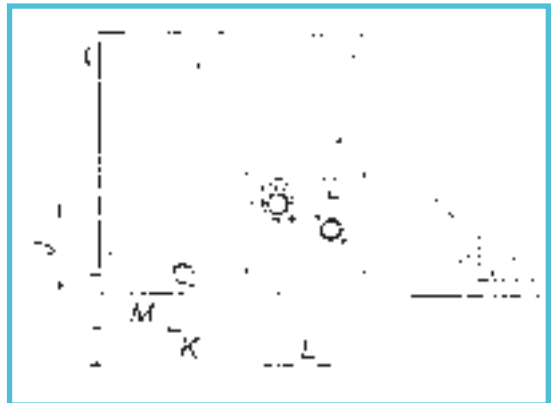
12000 - 16000 - 19000 - 24000 modelleri için



30000 - 38000 - 42000 - 50000 modelleri için



Bağlantılar U.I. 38000

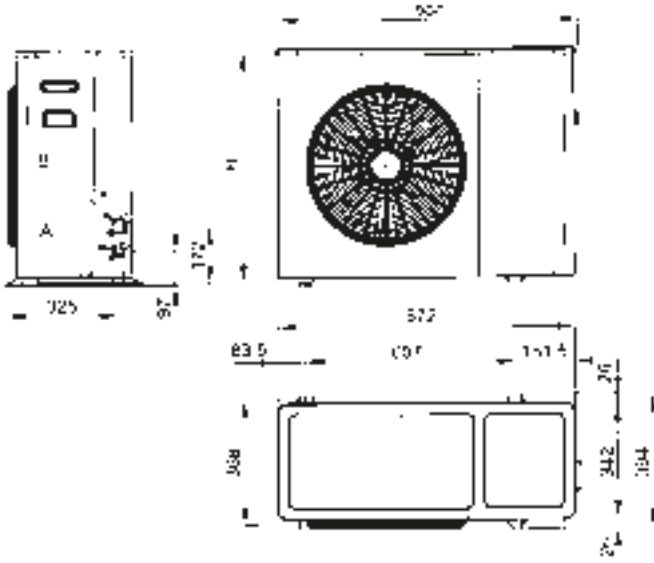


mod.	A	B	C	D	E	F	G	H	I
30000	1147	686	287	43	1037	17	118	305	263
38000	1273	763	287	43	1177	17	145	305	313
42000	1149	759	346	43	1089	17	191	305	263
50000	1299	769	346	43	1239	17	201	305	263

mod.	J	K	L	M	N	O	P	R
30000	84	73	65	65	820	216	860	246
38000	100	206	59	102	820	216	1020	248
42000	84	89	65	62	942	275	825	305
50000	84	89	65	72	1092	286	1000	306

# DIŐ ÜNİTELERİN BOYUTLARI

12000 modeli için



16000 - 19000 - 24000 - 30000 modelleri için

16000 - 19000 modelleri için

H = 690 mm

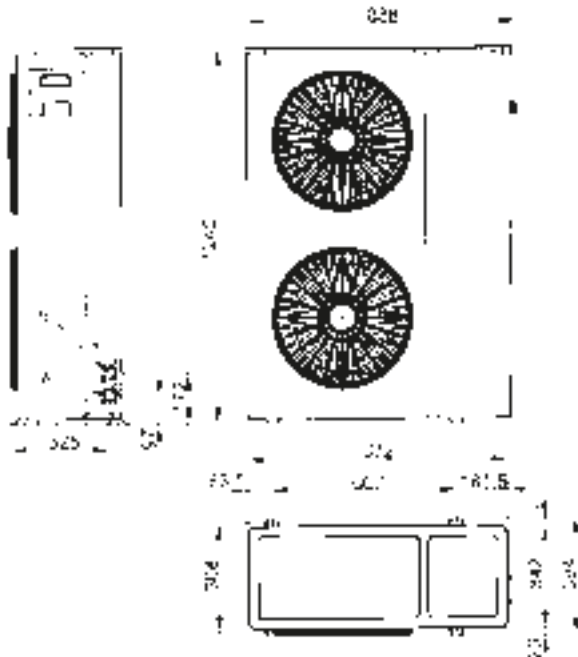
24000 modeli için

H = 790 mm

30000 modeli için

H = 889,5 mm

38000 - 42000 - 50000 modelleri için



# EŞLEŞTİRMELER

SADECE SOĞUTMALI VERSİYON	
DIŞ ÜNİTE	İÇ ÜNİTELER
12000 N7	12000 F
16000 F	16000 F
19000 F	19000 F
24000 F	24000 F
30000 F	30000 F
30000-3 F	
38000 F	38000 F
38000-3 F	
42000-3 F	42000 F
50000-3 F	50000 F

ISI POMPALI VERSİYON	
DIŞ ÜNİTE	İÇ ÜNİTELER
4000 PN1	12000 PC
16000 PC	16000 PC
19000 PC	19000 PC
24000 PC	24000 PC
30000 PC	30000 PC
38000 PC	38000 PC
42000 PC	42000 PC
50000 PC	50000 PC

## SOĞUTMA MODELLERİ İÇİN TEKNİK VERİLER

MODELLER		12000 F	16000 F	19000 F	24000 F	30000 F	38000 F	42000 F	50000 F
BESLEME	V/f/Hz	230/1/50	230/1/50	230/1/50	400/3/50	230/1/50 400/3/50	230/1/50 400/3/50	400/3/50	400/3/50
SOĞUTMA GÜCÜ	W	3.260	5.200	6.100	6.850	8.200	11.000	12.000	14.000
SOĞUTMADA ÇEKİLEN GÜÇ	W	1.350	1.980	2.530	2.840	3.100	4.100	5.160	6.000
2002/31/CE'YE GÖRE ETKİNLİK SINIFI	a fre	E	D	E	E	D	D	F	F
İÇ FAN HAVA DEBİSİ maks.	m <sup>3</sup> /h	670	800	890	1.200	1.525	1.800	2.500	2.880
NOMİNAL BASINÇ KAYBI (1) maks.	Pa	25	25	25	25	40	40	50	50
SES BASINCI İÇ ÜNİTE maks.	dB(A)	46	50	51	54	55	56	56	57
ÇEKİLEN İÇ FAN GÜCÜ maks.	W	90	125	145	150	255	350	392	510
FAN ADEDİ	n.	2	2	3	3	2	2	2	2
DIŞ FAN HAVA DEBİSİ	m <sup>3</sup> /h	1.700	2.520	2.520	2.700	2.850	6.500	6.500	6.400
SES GÜCÜ DIŞ ÜNİTE	dB(A)	60	56	58	60	61	63	65	65
FAN ADEDİ DIŞ ÜNİTE	n.	1	1	1	1	1	2	2	2
LİKİT GAZ BAĞLANTILARI	pol	1/4"	3/8"	3/8"	3/8"	1/2"	1/2"	1/2"	1/2"
GAZ BORUSU BAĞLANTILARI	pol	3/8"	5/8"	5/8"	5/8"	3/4"	3/4"	3/4" (2)	3/4"
SOĞUTMA AKIŞKANI	tip	R407C	R407C	R407C	R407C	R407C	R407C	R407C	R407C
SOĞUTMA AKIŞKANI AĞIRLIĞI	kg	1,20	1,50	1,60	1,60	3,20	3,90	3,90	5,00
DIŞ ÜNİTE AĞIRLIĞI	kg	39	59	68,5	69	81	93,5	103	112
İÇ ÜNİTE AĞIRLIĞI	kg	22	22	29	29	56	58	58	64

SOĞUTMADA: Ortam sıcaklığı: 27 °C KT./19 °C YT. - Dış sıcaklık: 35 °C K  
ISITMADA: Ortam sıcaklığı: 20 °C KT./19 °C YT - Dış sıcaklık: 7 °C KT/6 °C YT.

Fanların maksimum hızı (1) 24000 büyüklüğe kadar, faydalı basma gücünü artırma imkanı sağlayacak şekilde daha yüksek hızlarda çalışma imkanı bulunmaktadır. (2) 7/8" bağlantılarının verilen adaptör ile birlikte yapılması tavsiye olunur.

# ISI POMPALI MODELLER İÇİN TEKNİK VERİLER

MODELLER		12000 PC	16000 PC	19000 PC	24000 PC	30000 PC	38000 PC	42000 PC	50000 PC
BESLEME	V/f/Hz	230/1/50	230/1/50	230/1/50	400/3/50	230/1/50 400/3/50	400/3/50 400/3/50	230/1/50	400/3/50
SOĞUTMA GÜCÜ	W	3.300	4.800	5.600	6.700	8.000	10.700	12.500	14.400
ÇEKİLEN SOĞUTMA GÜCÜ	W	1.280	1.700	2.250	2.850	3.300	3.800	5.500	5.830
ISITMA GÜCÜ	W	4.000	5.500	7.000	8.000	9.500	11.000	13.000	15.220
ISITMADA ÇEKİLEN GÜÇ	W	1.300	1.800	2.300	2.750	3.000	3.600	5.100	5.180
2002/31/CE'YE GÖRE ETKİNLİK SINIFI	a fre a ca	E	C	E	F	E	C	F	E
İÇ FAN HAVA DEBİSİ	m <sup>3</sup> /h	670	800	890	1.200	1.525	1.800	2.500	2.880
NOMİNAL BASMA GÜCÜ (1) maks.	Pa	25	25	25	25	40	40	50	50
SES GÜCÜ İÇ ÜNİTE maks.	dB(A)	46	50	51	54	55	56	56	57
İÇ FAN ÇEKİLEN GÜÇ maks.	W	90	125	145	150	255	350	392	510
FAN ADEDİ	n.	2	2	3	3	2	2	2	2
DIŞ FAN HAVA DEBİSİ	m <sup>3</sup> /h	1.700	2.520	2.520	2.700	2.850	6.500	6.500	6.400
SES GÜCÜ DIŞ ÜNİTE	dB(A)	60	56	58	60	61	63	65	65
FAN ADEDİ DIŞ ÜNİTE	n.	1	1	1	1	1	2	2	2
LİKİT GAZ BAĞLANTILARI	pol	1/4"	3/8"	3/8"	3/8"	1/2"	1/2"	1/2"	1/2"
GAZ BORUSU BAĞLANTILARI	pol	3/8"	5/8"	5/8"	5/8"	3/4"	3/4"	3/4" (2)	3/4"
SOĞUTMA AKIŞKANI	tip	R22/R407C	R22/R407C	R22/R407C	R22/R407C	R22/R407C	R22/R407C	R22/R407C	R22/R407C
SOĞUTMA AKIŞKANI AĞIRLIĞI	kg	1,05	1,67	1,73	1,90	2,70	4,40	4,40	5,20
DIŞ ÜNİTE AĞIRLIĞI	kg	40	68	68	73,5	77	103	106	115
İÇ ÜNİTE AĞIRLIĞI	kg	22	22	29	29	56	58	58	64

SOĞUTMADA: Ortam sıcaklığı: 27 °C KT/19 °C YT - Dış sıcaklık: 35 °C KT  
ISITMADA: Ortam sıcaklığı: 20 °C KT/19 °C YT - Dış sıcaklık: 7 °C KT / 6 °C YT  
Fanların maksimum hızı

(1) 24000 büyüklüğe kadar, faydalı kapasite gücünün artırma imkanı sağlayacak şekilde daha yüksek hızlarda çalışma imkanı bulunmaktadır.

(2) 7/8" bağlantılarının verilen adaptör ile birlikte yapılması tavsiye olunur.

\* Kendi ürün yelpazemizi sürekli olarak iyileştirme perspektifi içinde ve müşteri memnuniyeti seviyesini yükseltmek amacı ile işletme, estetik özellikler ile boyutlarda ve teknik veriler ile aksesuarlarda değişiklik yapabileceğini beyan ederiz.

